



PDF verschlüsseln und ein Passwort zum Öffnen einstellen

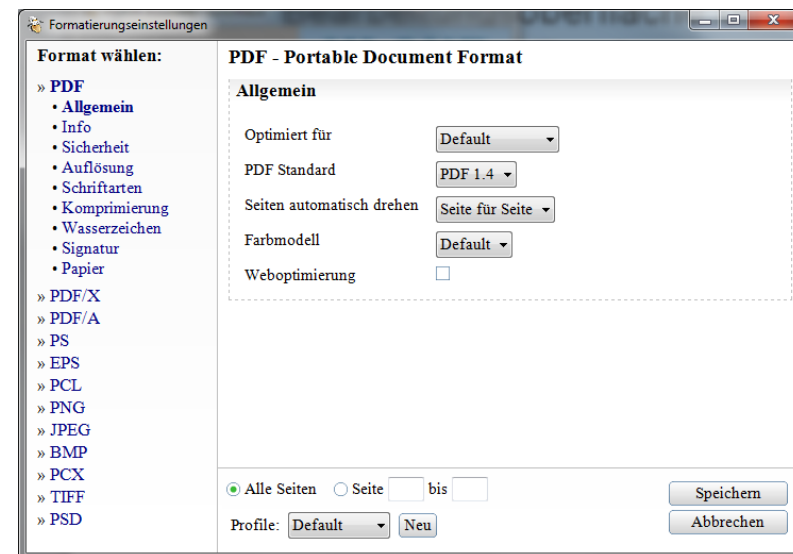
Diese kurze Präsentation erklärt, wie man mit dem PDF24 Creator ein Passwort zum Öffnen einer PDF einstellt. Laden Sie sich den PDF24 Creator von www.pdf24.org herunter und installieren Sie dieses Programm.

Speichern Als Dialog über den Assistenten öffnen

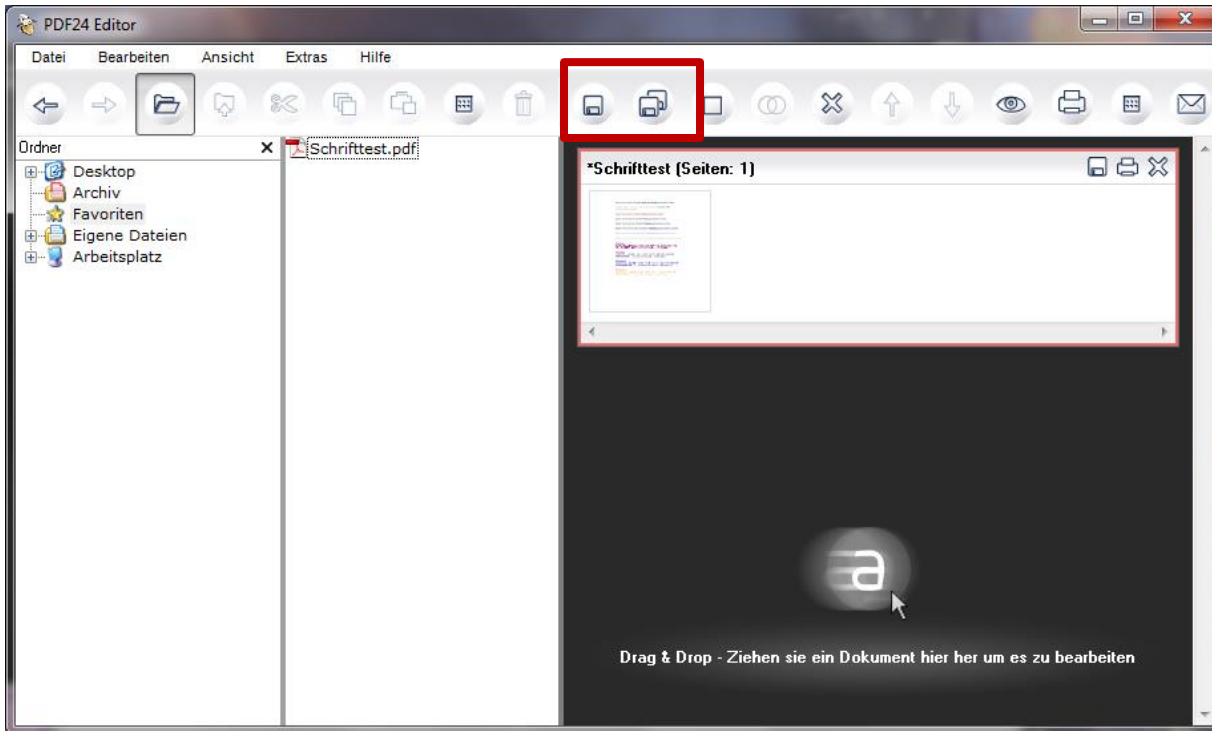


Erstellen sie sich zunächst eine PDF Datei, indem sie ihr Dokument auf dem PDF24 PDF Drucker ausdrucken.

Der Assistent öffnet sich. Klicken sie hier auf **Speichern als...**, um den Speichern Dialog zu öffnen.



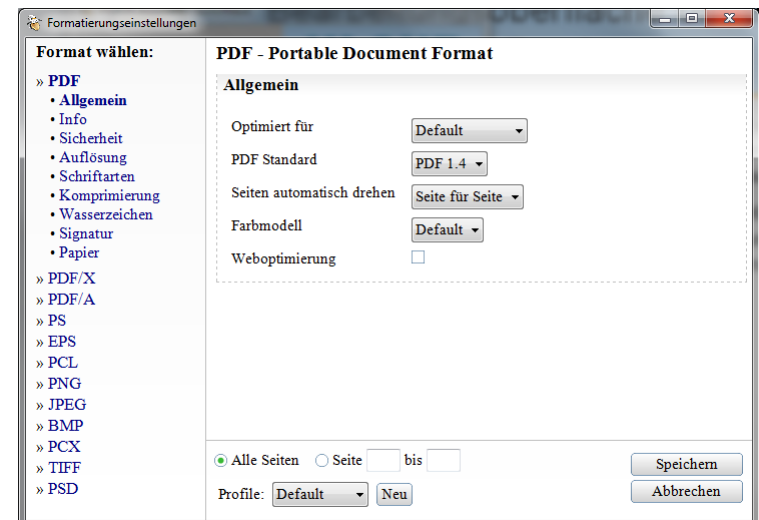
Speichern Als Dialog über den Editor öffnen



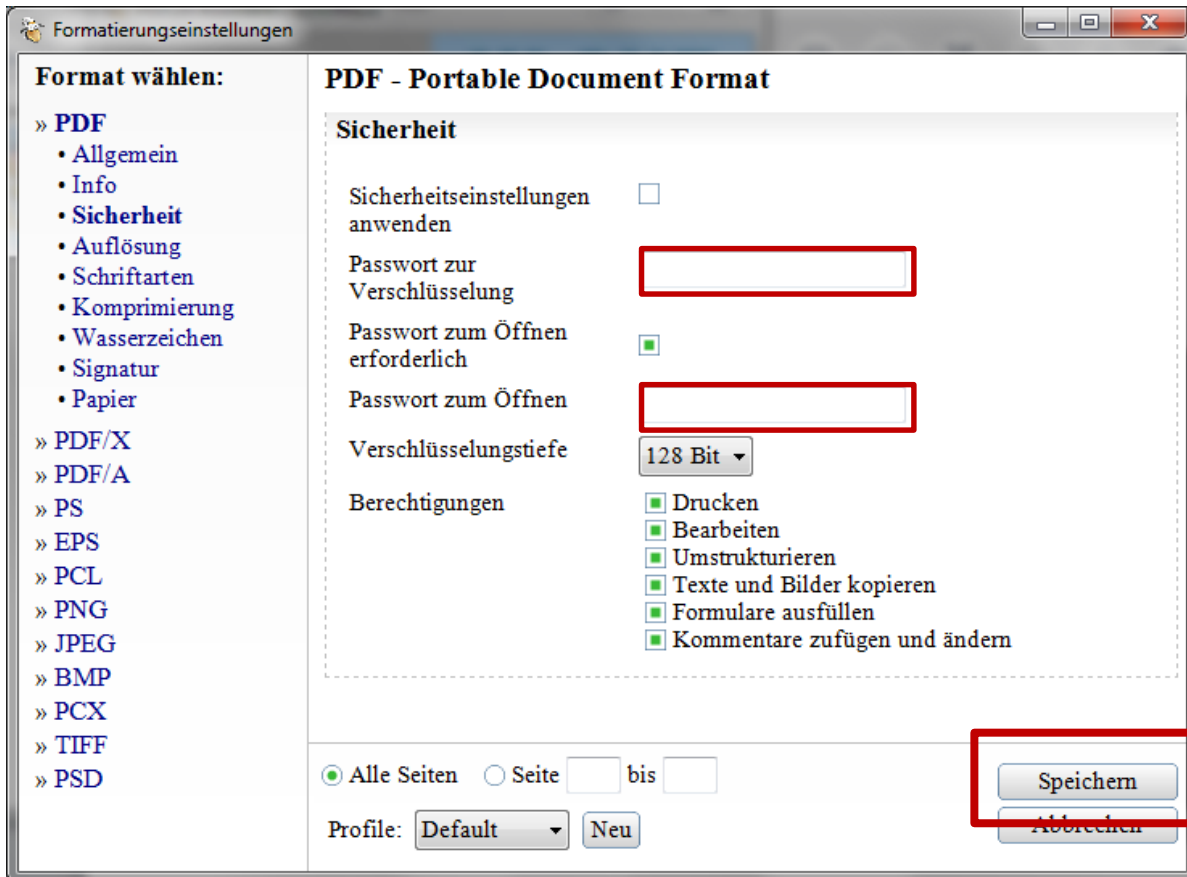
Wahlweise können sie den Speichern Als Dialog auch über den PDF24 Editor öffnen. Öffnen sie dazu den PDF24 Editor und laden sie eine PDF Datei.



Klicken sie dann auf das Speichern Symbol in der Menüleiste.



PDF Sicherheitseinstellungen angeben



Unter dem Menüpunkt Sicherheit können sie ein Passwort zur Verschlüsselung und ein Passwort zum Öffnen der PDF einstellen

Geben sie in beiden Feldern ein Passwort ein.

Machen sie ihre Einstellungen zu Berechtigungen

Setzen sie den Speichern Vorgang fort und Speichern sie die PDF